



**apparecchio di illuminazione da incasso a parete o soffitto per interni IP20. realizzato in gesso per permettere di applicare alla superficie del corpo la stessa finitura della parete circostante utilizzando le medesime tecniche di stuccatura, rasatura o tinteggiatura di un'opera in muratura. si ottiene così l'effetto di un lembo di parete che, ritagliato, cede verso l'interno come a creare una nicchia nella quale è celata la sorgente luminosa.**

**disponibile in versione destra e in versione sinistra, con possibilità di installarla su pareti verticali o orizzontali.**

**dimensioni: 598x1070x120mm.**

**cablato con sorgente elettronica 3000K 6W 455lm e sorgente elettronica blu 2W.**

**alimentatore 220-240V 50-60Hz incluso.**

**finiture: gesso grezzo.**

**IP20 rated wall or ceiling recessed light fitting for indoor use.**

**made of plaster so that the same finish of the surrounding wall can be applied to the fitting surface, using the same plastering, skim coating or painting techniques used for masonry, thus obtaining the effect of a detached patch of wall that recedes inwards to create a niche in which the light source is concealed.**

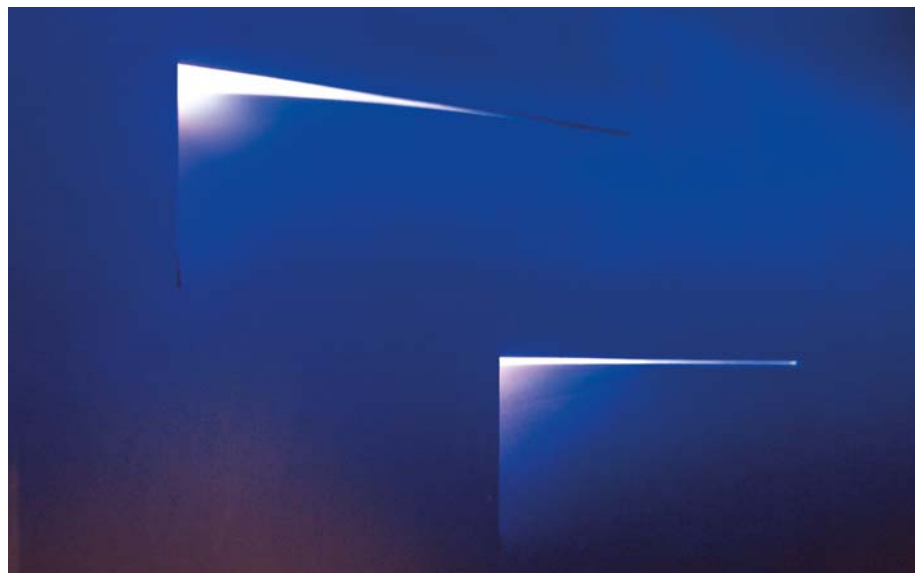
**available in right and left-hand version, it can be fitted either on vertical or horizontal walls.**

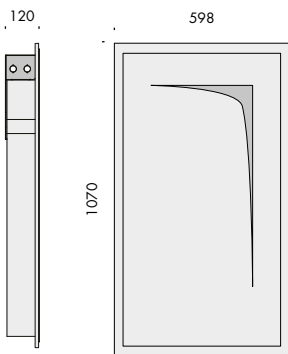
**size: 598x1070x120mm.**

**wired with 3000K 6W 455lm led source and 2W blue led source.**

**220-240V 50-60Hz power supply included.**

**finishes: raw plaster.**

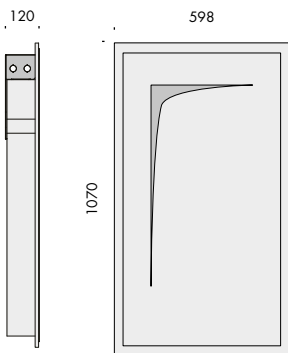




**la taglio** 220-240V 50-60Hz IP20

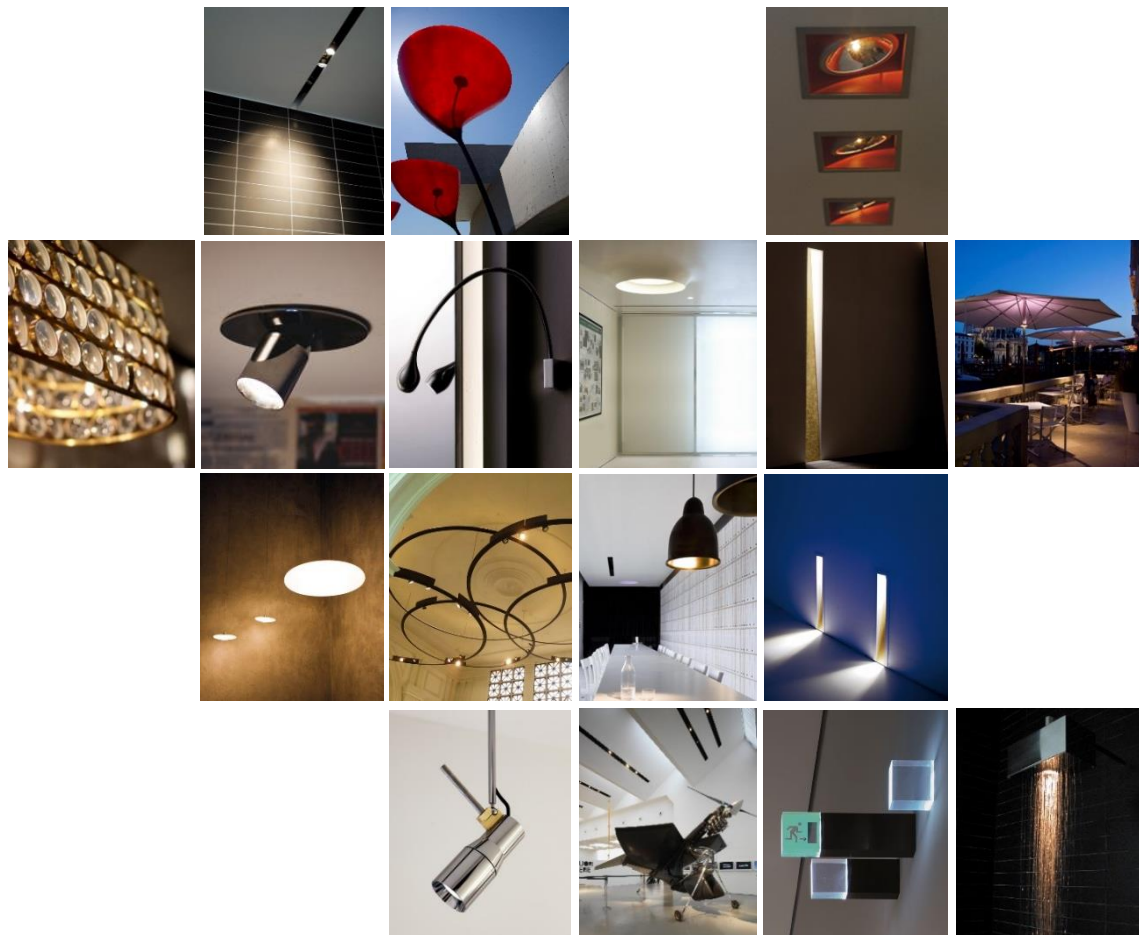
**Vb6.543.01.1** gesso grezzo dx · raw plaster right 3000K 6W 22  
 blu 2W

Ra	ies tm-30		sdc	mA	V <sub>f (min)</sub>	lm	W	lm/W	
95	Rf 92	Rg 100	step 2	350	17	455	6	76	<b>A+</b>
cd011	les6	Ta25 °C	vita media · average life		50000 h	L70	B10		



**Vb6.543.02.1** gesso grezzo sx · raw plaster left 3000K 6W 22  
 blu 2W

Ra	ies tm-30		sdc	mA	V <sub>f (min)</sub>	lm	W	lm/W	
95	Rf 92	Rg 100	step 2	350	17	455	6	76	<b>A+</b>
cd011	les6	Ta25 °C	vita media · average life		50000 h	L70	B10		



Subscribe To Our Newsletter



**Distributor for Viabizzuno  
Architectural Lighting Solutions**

Web: [www.cirruslighting.co.uk](http://www.cirruslighting.co.uk)

Email: [sales@cirruslighting.co.uk](mailto:sales@cirruslighting.co.uk)

Tel: 0207 193 2175

Fax: 0207 193 3175

