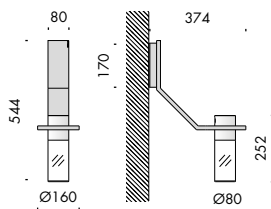




apparecchio di illuminazione a parete per interni ed esterni IP55. costituito da un corpo in alluminio verniciato a polvere e da un vetro cilindrico trasparente in pirex. dimensioni: 374x160mm h.544mm. cablato con sorgente elettronica 3000K Ra95 fino a 12,4W 826lm. ottiche: 17° alimentatore in corrente costante escluso, da installare remoto. finiture: bruno antico, nero notte, scurodivals, grigio argento.

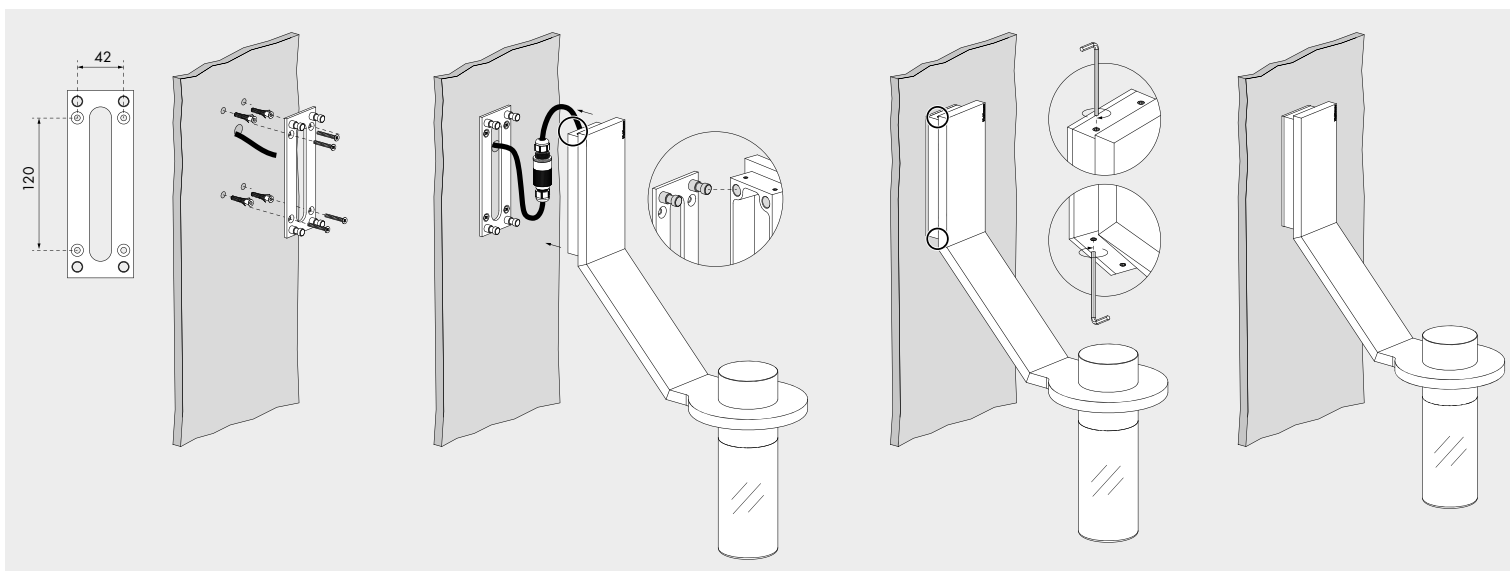
IP55 rated wall light fitting for indoor and outdoor use. consisting of powder coated aluminium body and pirex cylindrical transparent glass. sizes: 374x160mm h.544mm. wired with 3000K Ra95 up to 12.4W 826lm led source. optics: 17° constant current power supply not included, to be installed remotely. finishes: antique brown, night black, scurodivals, silver grey.





silère						
Vb6.600.01	bruno antico · antique brown	3000K	17°	3,7		
Vb6.600.02	nero notte · night black	3000K	17°	3,7		
Vb6.600.03	scurodivals	3000K	17°	3,7		
Vb6.600.04	grigio argento · silver grey	3000K	17°	3,7		

Ra	ies tm-30		sdc	mA	V _f (min)	lm	W	lm/W	
95	Rf 92	Rg 100	step 2	350	17	455	6	76	A+
				500	17,3	628	8,7	72	A
				700	17,8	826	12,4	66	A
cd011	les6 ●	Ta25 °C	vita media · average life	50000 h	L70	B10			



silère: *dal latino sileo, essere silenzioso, tacere.*

silère rimanda positivamente a un'idea di silenzio come forma di comunicazione consapevole, in segno di rispetto nei confronti del pensiero altrui. al contrario di tacere che indica un silenzio imposto. di diversa natura l'etimologia greca della parola. secondo la mitologia greca sileo, figlio del dio poseidone e fratello del buon diceo, era un brigante che viveva nelle ricche e fertili regioni dell'aulide. l'origine stessa del nome, dall'antico greco συλεύω che significa 'derubare', alluderebbe alla sua cattiva condotta: secondo il mito, chiunque passasse per i suoi possedimenti veniva obbligato a coltivare al suo posto i vitigni. eracle stesso un giorno passò di lì e, come gli altri, fu obbligato da sileo al lavoro. l'eroe reagì però con vigore incendiando le viti e uccidendo lo stesso sileo e la figlia senedoce, trasformando quel passaggio casuale in una delle sue numerose prove di forza.

silère: from latin sileo, to be quiet or silent.

silère refers positively to an idea of silence as a form of conscious communication, as a sign of respect for the thoughts of others, in contrast with being quiet which implies an impose silence. the greek etymology of the word is different in nature. according to greek mythology syleus, the son of the god poseidon and brother of the good dicaeus, was a bandit who lived in the rich and fertile regions of aulis. the origin of the name, from ancient greek συλεύω which means 'to rob', alludes to his bad conduct: according to the myth, whoever passed through his possessions was obliged to dig the vineyards.

one day heracles himself passed by there and, like the others, was obliged to work by syleus. the hero however reacted violently by setting fire to the vines and killing syleus and his daughter xenedoce, transforming that chance meeting into one of his numerous demonstrations of strength.







Subscribe To Our Newsletter



**Distributor for Viabizzuno
Architectural Lighting Solutions**

Web: www.cirruslighting.co.uk

Email: sales@cirruslighting.co.uk

Tel: 0207 193 2175

Fax: 0207 193 3175

