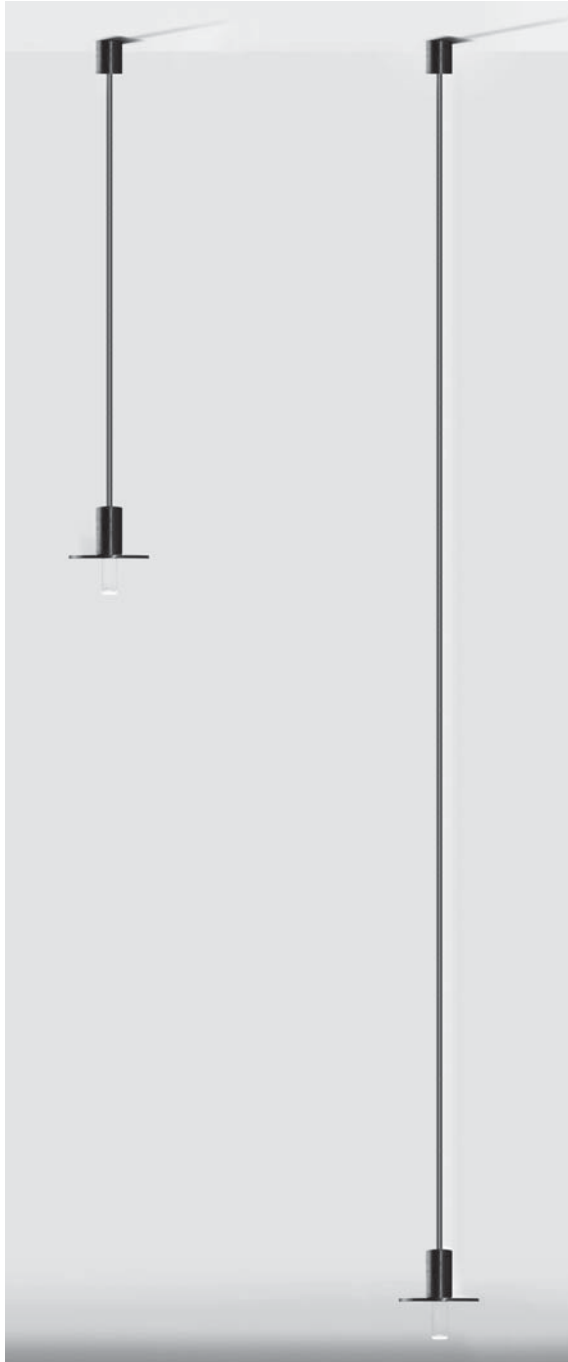


candela di vals

peter zumthor 1996



corpo illuminante a sospensione per interni IP20.

realizzato in acciaio o in ottone, completo di rosone a plafone, tige rigida e diffusore, costituito da un disco in ottone lucido di 5mm verniciato trasparente dal quale sporge un vetro tubolare trasparente IK04.

dimensioni: Ø150mm lunghezza 1000mm o 2500mm.

cablato con sorgente led 2700K 15,6W 1580lm.

disponibile in due versioni: con alimentatore 220-240V 50-60Hz incluso nel rosone Ø80/55 h.180mm e con alimentatore

remoto per corrente costante non incluso, rosone Ø50 h.50mm.

finiture: acciaio e ottone naturale. l'impiego di materiali naturali nel tempo, dona alla lampada una ossidazione caratteristica, diversa per ogni luogo in cui la si installi, a seconda del grado di umidità.

IP20-rated suspension light fitting for indoor use.

made of steel or brass, featuring a ceiling rose, a rigid rod and a diffuser, made up of a 5mm polished brass disk, transparent painted, from which a transparent IK04 tubular glass protrudes.

size: Ø150mm with a length of 1000mm or 2500mm.

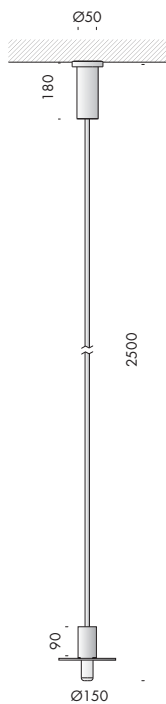
wired with 2700K 15,6W 1580lm led source.

available in two versions: with 220-240V 50-60Hz power supply unit included in the Ø80/55 h.180mm rose and with remote constant current power supply unit not included, Ø50 h.50mm rose.

finish: natural brass and steel. the use of natural materials over time gives the lamp an oxidised appearance, which is different depending on where it is installed based on the humidity level.

collezione permanente triennale design museum milano. triennale design museum - incheon, korea. milan triennale design museum collection. triennale design museum - incheon, korea.





candela di vals 2500 110-240V 50-60HZ **A** **IP20** **CE** **i**

Vb8.175.31 acciaio naturale led 2700K 5,5
natural steel

Vb8.175.33 ottone naturale led 2700K 5,7
natural brass

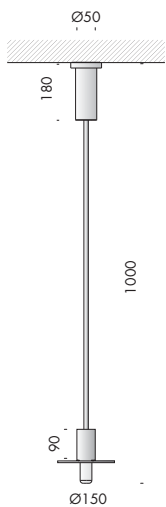
attenzione: materiale naturale non trattato. nel tempo può presentare ossidazioni.

attention: materials are natural and are not treated in any way therefore they can oxydize/tarnish in time

Ra	R9	selezione macadam macadam selection	mA	lm	W	lm/W	classe energetica energy class
98	98	step 1	500	1580	15,6	101	A+

tensione minima sul secondario/minimum voltage on the secondary 33V

vita media/average life 50000 h Ta 25°C/L80 - B10 - F10



candela di vals 1000 110-240V 50-60HZ **A** **IP20** **CE** **i**

Vb8.175.41 acciaio naturale led 2700K 150W 2,8
natural steel

Vb8.175.43 ottone naturale led 2700K 150W 3,0
natural brass

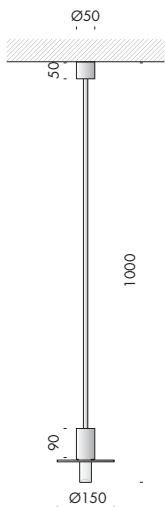
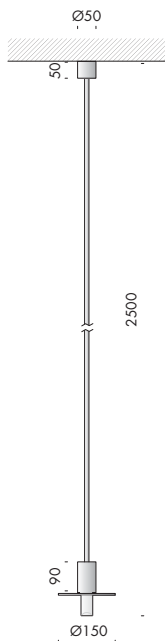
attenzione: materiale naturale non trattato. nel tempo può presentare ossidazioni.

attention: materials are natural and are not treated in any way therefore they can oxydize/tarnish in time

Ra	R9	selezione macadam macadam selection	mA	lm	W	lm/W	classe energetica energy class
98	98	step 1	500	1580	15,6	101	A+

tensione minima sul secondario/minimum voltage on the secondary 33V

vita media/average life 50000 h Ta 25°C/L80 - B10 - F10



candela di vals 2500



IP20



CE



F8.175.51 acciaio naturale led 2700K 5,0
natural steel

F8.175.53 ottone naturale led 2700K 5,2
natural brass

attenzione: materiale naturale non trattato. nel tempo può presentare ossidazioni.

attention: materials are natural and are not treated in any way therefore they can oxydize/tarnish in time

Ra	R9	selezione macadam macadam selection	mA	lm	W	lm/W	classe energetica energy class
98	98	step 1	350	1240	10,8	115	A++
			500	1580	15,6	101	A+

tensione minima sul secondario/minimum voltage on the secondary 33V
vita media/average life 50000 h Ta 25°C/L80 - B10 - F10

candela di vals 1000



IP20



CE



F8.175.61 acciaio naturale led 2700K 2,3
natural steel

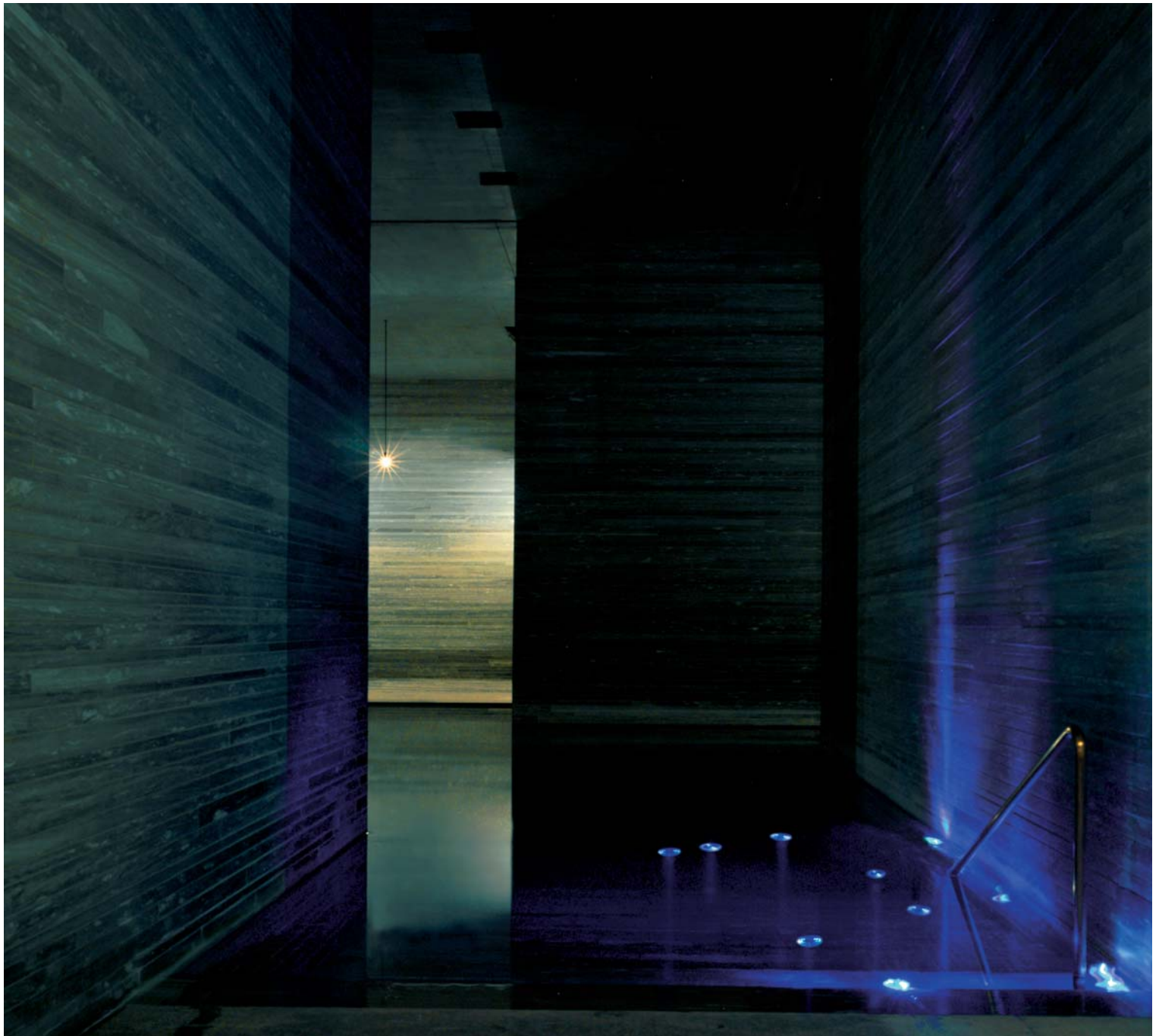
F8.175.63 ottone naturale led 2700K 2,5
natural brass

attenzione: materiale naturale non trattato. nel tempo può presentare ossidazioni.

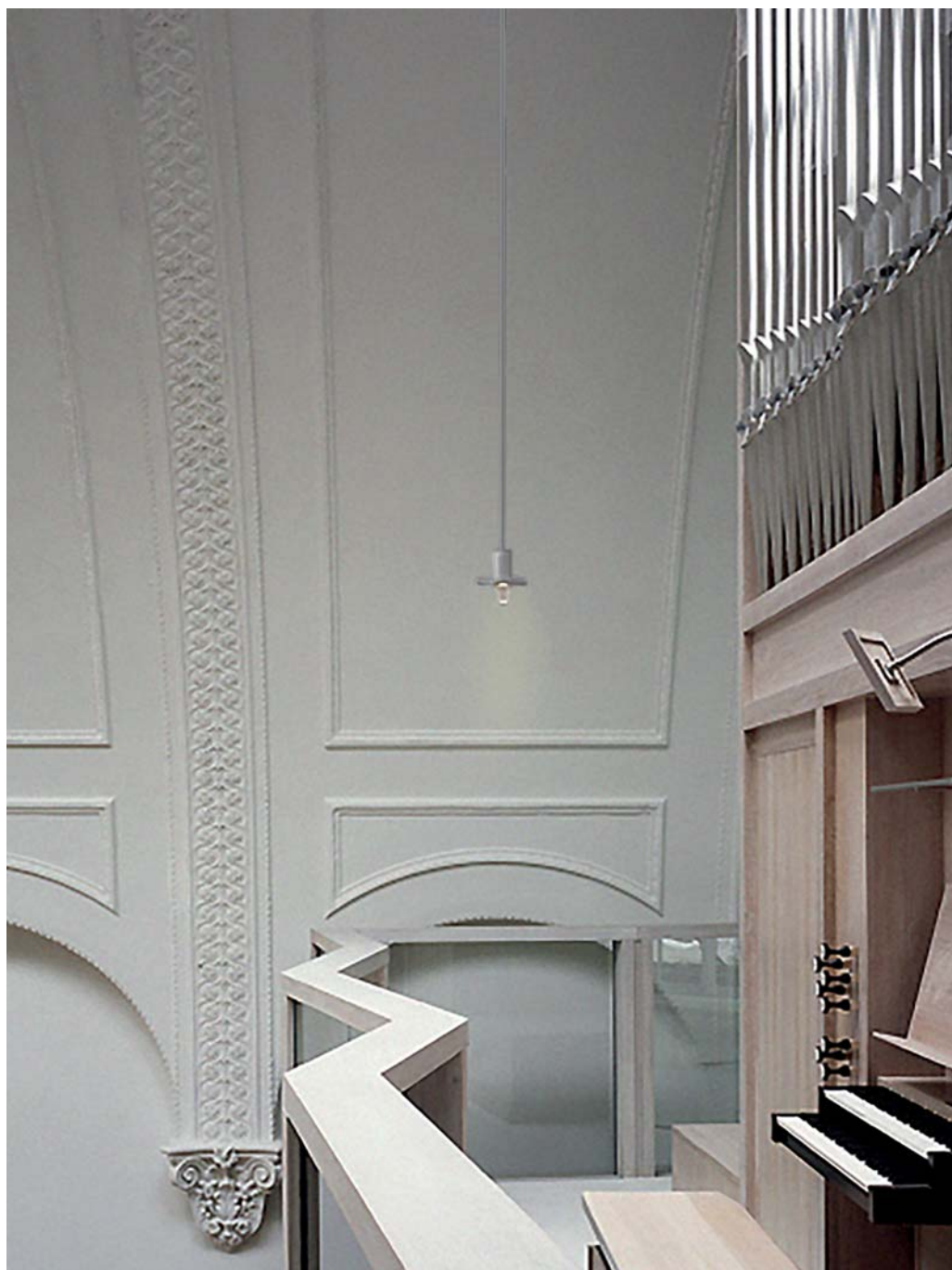
attention: materials are natural and are not treated in any way therefore they can oxydize/tarnish in time

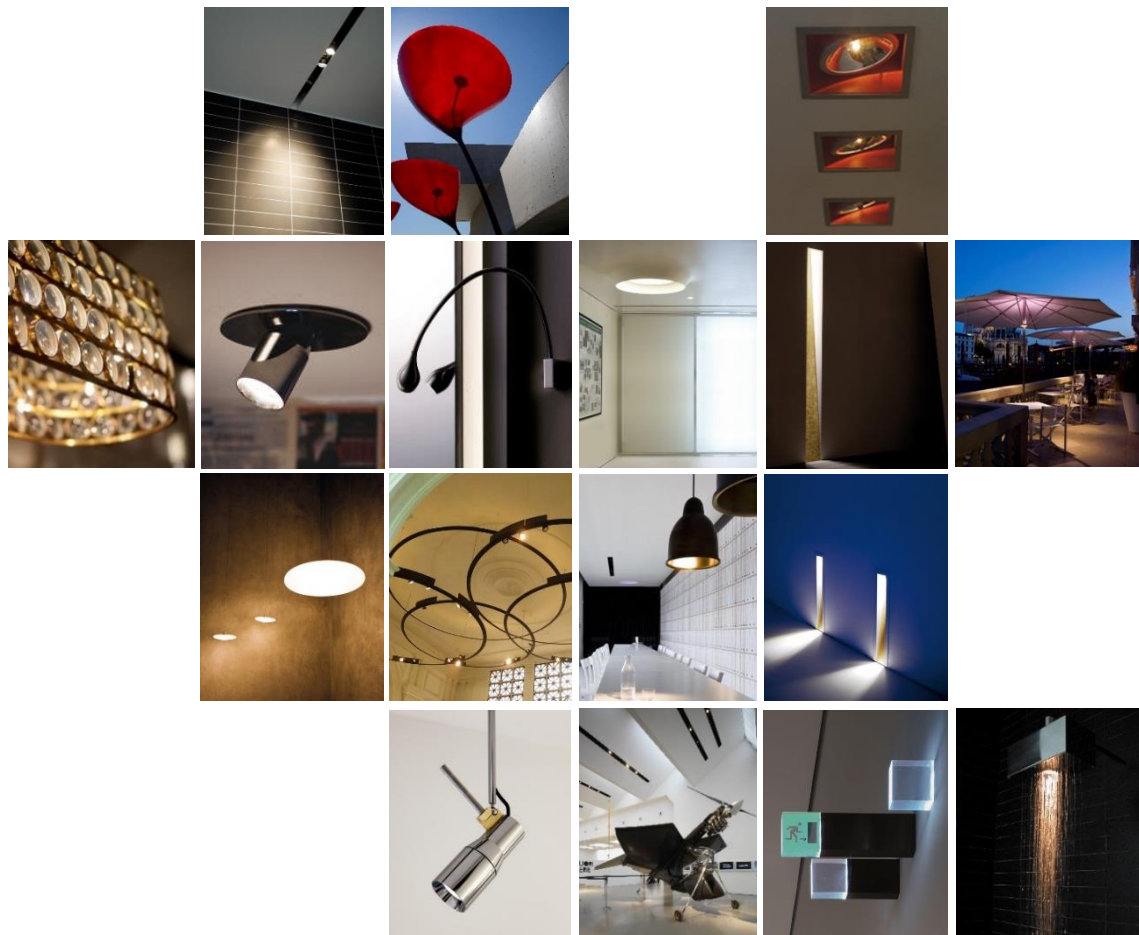
Ra	R9	selezione macadam macadam selection	mA	lm	W	lm/W	classe energetica energy class
98	98	step 1	350	1240	10,8	115	A++
			500	1580	15,6	101	A+

tensione minima sul secondario/minimum voltage on the secondary 33V
vita media/average life 50000 h Ta 25°C/L80 - B10 - F10









**Distributor for Viabizzuno
Architectural Lighting Solutions**

Web: www.cirruslighting.co.uk

Email: sales@cirruslighting.co.uk

Tel: 0207 193 2175

Fax: 0207 193 3175

