

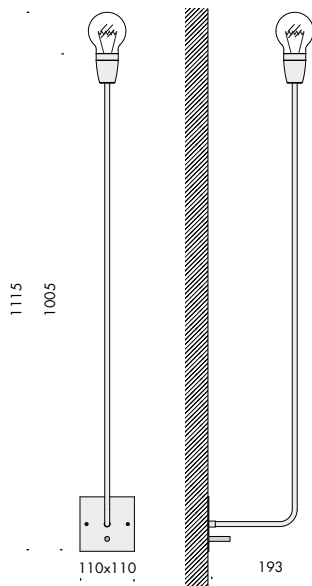
luciolao lanterna?...purchè sia lampadina a incandescenza mario nanni progetto per il XXI secolo



apparecchio di illuminazione a parete per interni IP20. realizzato in ottone. composto da un'asta di dimensioni 193x1115mm, diametro Ø10mm, con piastra di fissaggio a parete 110x110x1mm. cablato con attacco E27 per lampadine ad incandescenza fino a 100W, dimmerabile con potenziometro rotativo. lampadina E27 da 59W inclusa. finiture: ottone naturale. l'impiego di materiali naturali nel tempo dona alla lampada una ossidazione caratteristica, diversa per ogni luogo in cui la si installi, a seconda del grado di umidità.

**IP20 rated wall light fitting for internal use.
made of copper. consisting of a 193x1115mm diameter Ø10mm rod, with 110x110x1mm wall fixing plate.
wired with max 100W E27 incandescence lamp holder, dimmable with rotating potentiometer.
59W incandescence bulb included.
use of natural materials gives the lamp a peculiar oxidation over time, which varies according to each different place where it is used, depending on humidity levels.**





luciolina o lanterna?

250V 50-60Hz

IP20

CE

a6.556.01

ottone naturale · natural brass

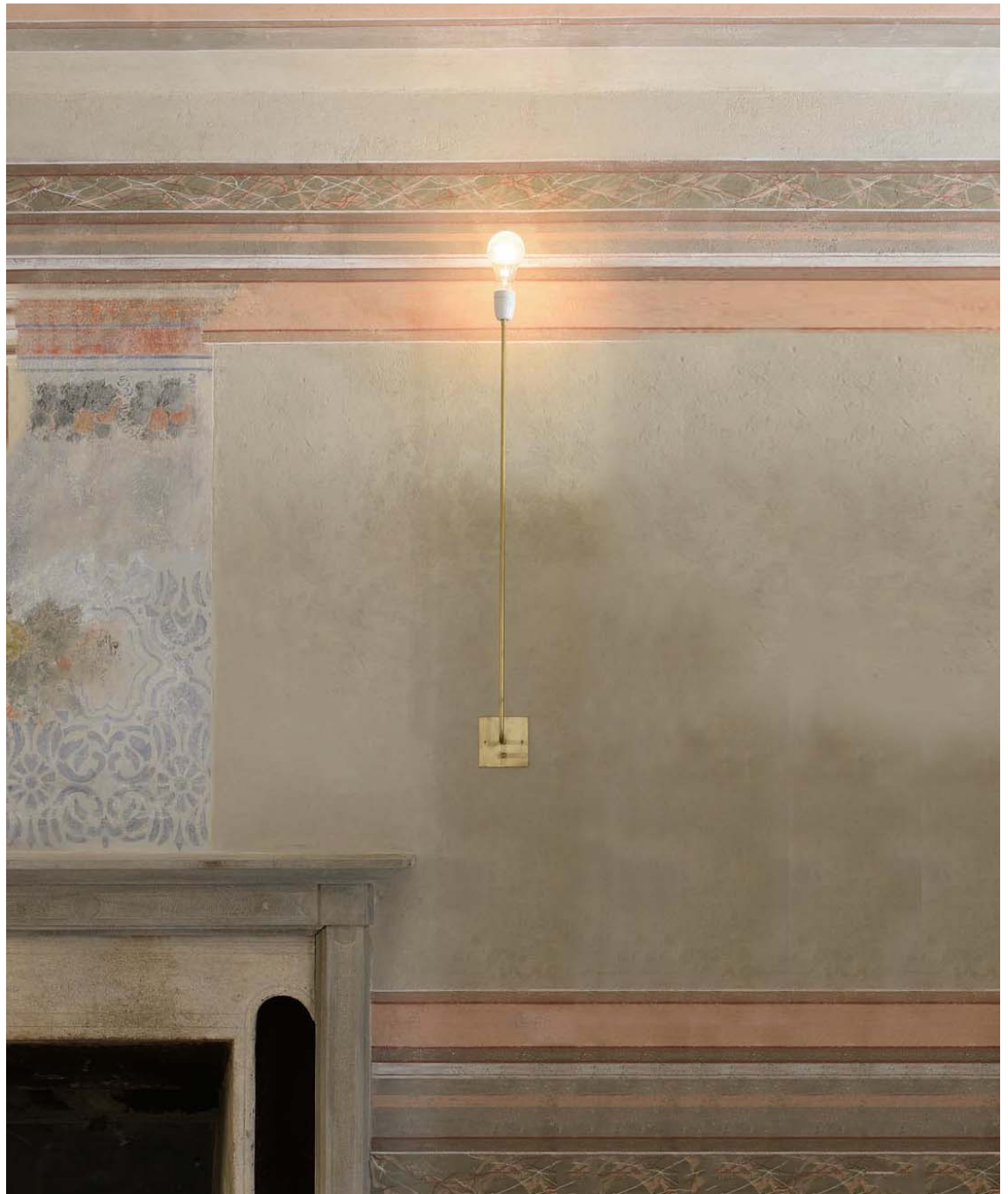
E27

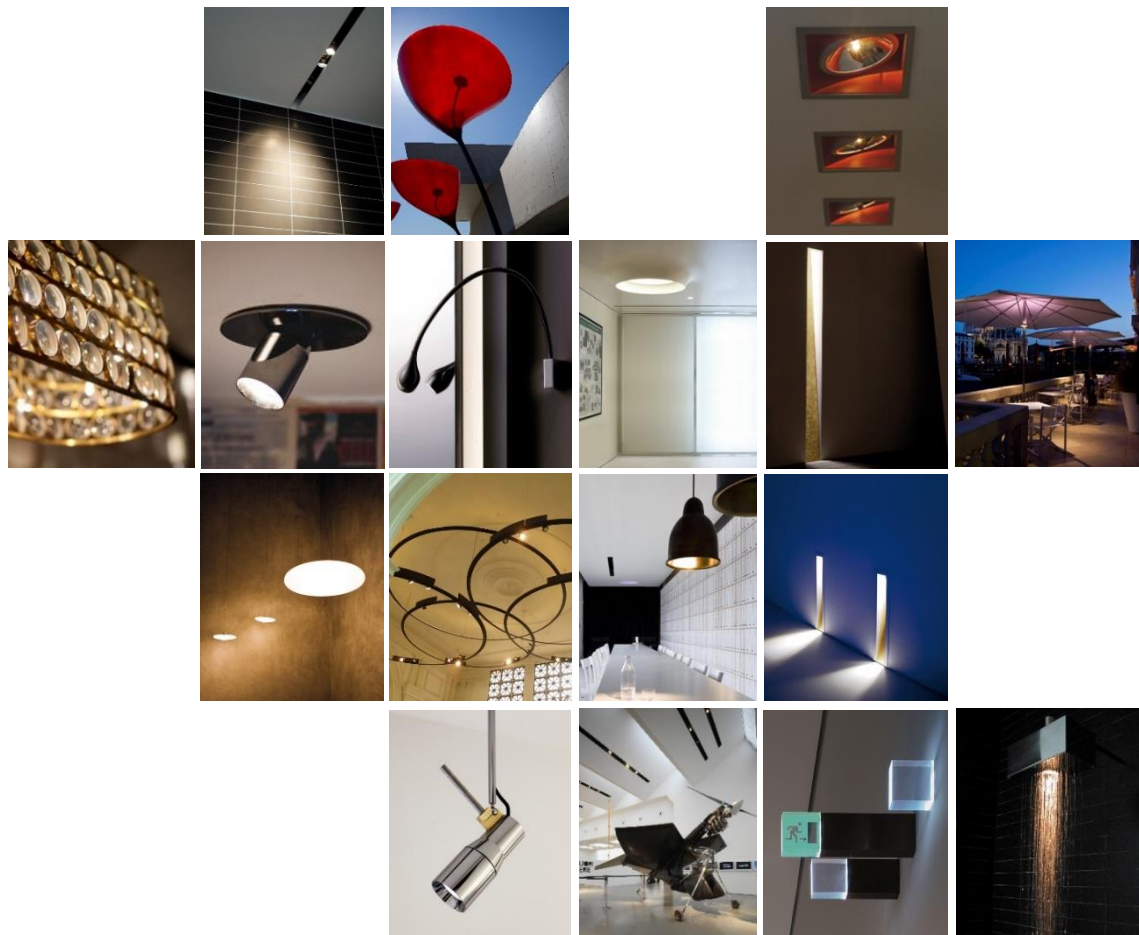
59W

2,5









Subscribe To Our Newsletter



**Distributor for Viabizzuno
Architectural Lighting Solutions**

Web: www.cirruslighting.co.uk

Email: sales@cirruslighting.co.uk

Tel: 0207 193 2175

Fax: 0207 193 3175

