

*apparecchio di illuminazione a batteria da tavolo e sospensione per interni ed esterni IP43. realizzato in carta nautica su base e struttura in acciaio cromato. la carta è sagomata secondo la forma di alcuni campanili che si ammirano dalla terrazza all'ultimo piano di cà giustinian a venezia e la sua particolare lavorazione ne determina un suggestivo disegno di pieni e di vuoti messi in evidenza con l'accensione della luce contenuta all'interno. alla sommità della lampada è presente un gancio cromato per permettere il fissaggio a parete o a sospensione.*

*dimensioni:*

*san marco*

*105x105x405mm,*

*san giorgio maggiore*

*105x105x385mm,*

*san giovanni elemosinario*

*105x105x365mm.*

*cablato con sorgente elettronica*

*3000K da 2W, luce diffusa,*

*interruttore on/off. batterie con*

*6 ore di autonomia e tempo di*

*ricarica 14 ore.*

*accessori: base da terra in acciaio verniciata a polvere.*

*alimentatore 240V 50-60Hz*

*incluso.*

**IP43 rated table and suspension rechargeable light fitting for indoor and outdoor use.**

**made of nautical paper with a chromed steel structure and base. the nautical paper is shaped like some bell towers that can be admired from the cà giustinian top floor terrace in venice and the paper special treatment creates an evocative design of solids and voids, highlighted by the light inside. at the top of the lamp there is a chrome hook to allow it to be wall mounted or suspended.**

**sizes:**

**san marco**

**105x105x405mm,**

**san giorgio maggiore**

**105x105x385mm,**

**san giovanni elemosinario**

**105x105x365mm.**

**wired with 3000K 2W led source,**

**diffused light, on/off switcher.**

**6 hour life and 14 hour**

**rechargeable batteries.**

**accessories: powder coated steel**

**floor base.**

**240V 50-60Hz power supply**

**included.**



campanili di luce

240V 50-60Hz



IP43

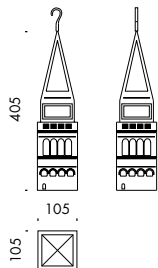


CE



**a8.539.11** san marco

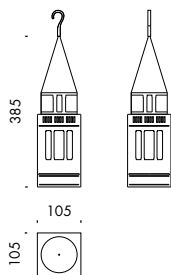
3000K 1,1



Ra	ies tm-30		sdc	mA	$V_f$ (min)	lm	W	lm/W	
90	Rf 90	Rg 100	step 2	600	3,0	122	2	61	<b>A+</b>
ca021	les2	Ta25 °C	vita media · average life		50000 h	L70	B10		

**a8.539.07** san giorgio maggiore

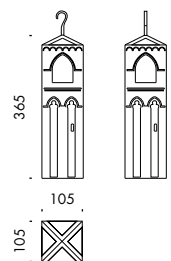
3000K 1,1



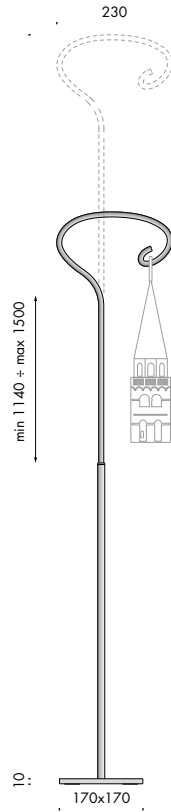
Ra	ies tm-30		sdc	mA	$V_f$ (min)	lm	W	lm/W	
90	Rf 90	Rg 100	step 2	600	3,0	122	2	61	<b>A+</b>
ca021	les2	Ta25 °C	vita media · average life		50000 h	L70	B10		

**a8.539.09** san giovanni elemosinario

3000K 1,1



Ra	ies tm-30		sdc	mA	$V_f$ (min)	lm	W	lm/W	
90	Rf 90	Rg 100	step 2	600	3,0	122	2	61	<b>A+</b>
ca021	les2	Ta25 °C	vita media · average life		50000 h	L70	B10		



accessori. accessories.

CE

a9.539.85 base da terra · floor stand

nero55

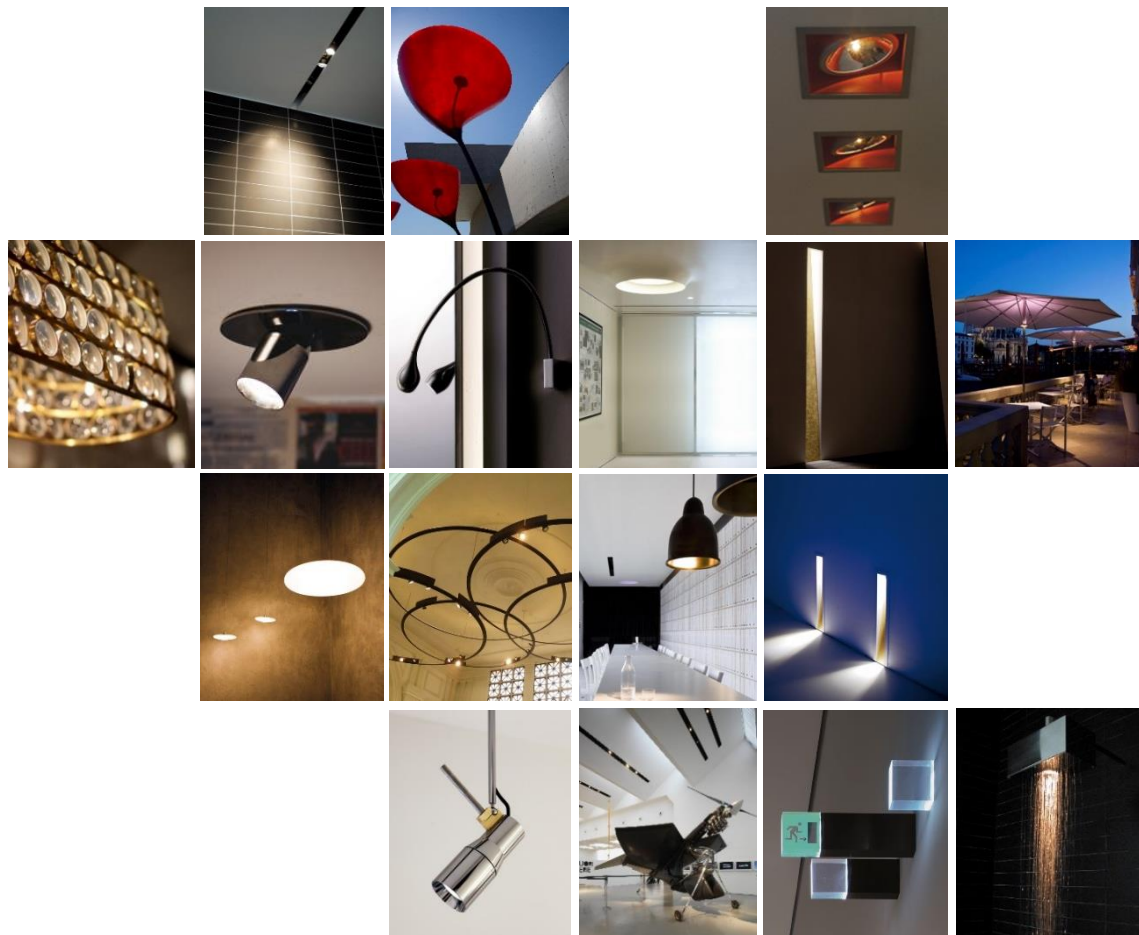
8,1











Subscribe To Our Newsletter



**Distributor for Viabizzuno  
Architectural Lighting Solutions**

Web: [www.cirruslighting.co.uk](http://www.cirruslighting.co.uk)

Email: [sales@cirruslighting.co.uk](mailto:sales@cirruslighting.co.uk)

Tel: 0207 193 2175

Fax: 0207 193 3175

