



portalume composto da due fogli di carta pergamena a forma di fiore, adagiati su una base in policarbonato verde.

dare forma a ninfea è facile grazie alle tracce che indicano le linee di piega e alle estremità sagomate che permettono di fissare i petali fra di loro. il lume è incluso nella confezione.

tea light holder consisting of two sheets of parchment in the shape of a flower, resting on a green polycarbonate base. to create the shape of ninfea couldn't be simpler, thanks to the signs which indicate the folding lines and the shaped ends for fastening the petals together. the candle is included in the box.





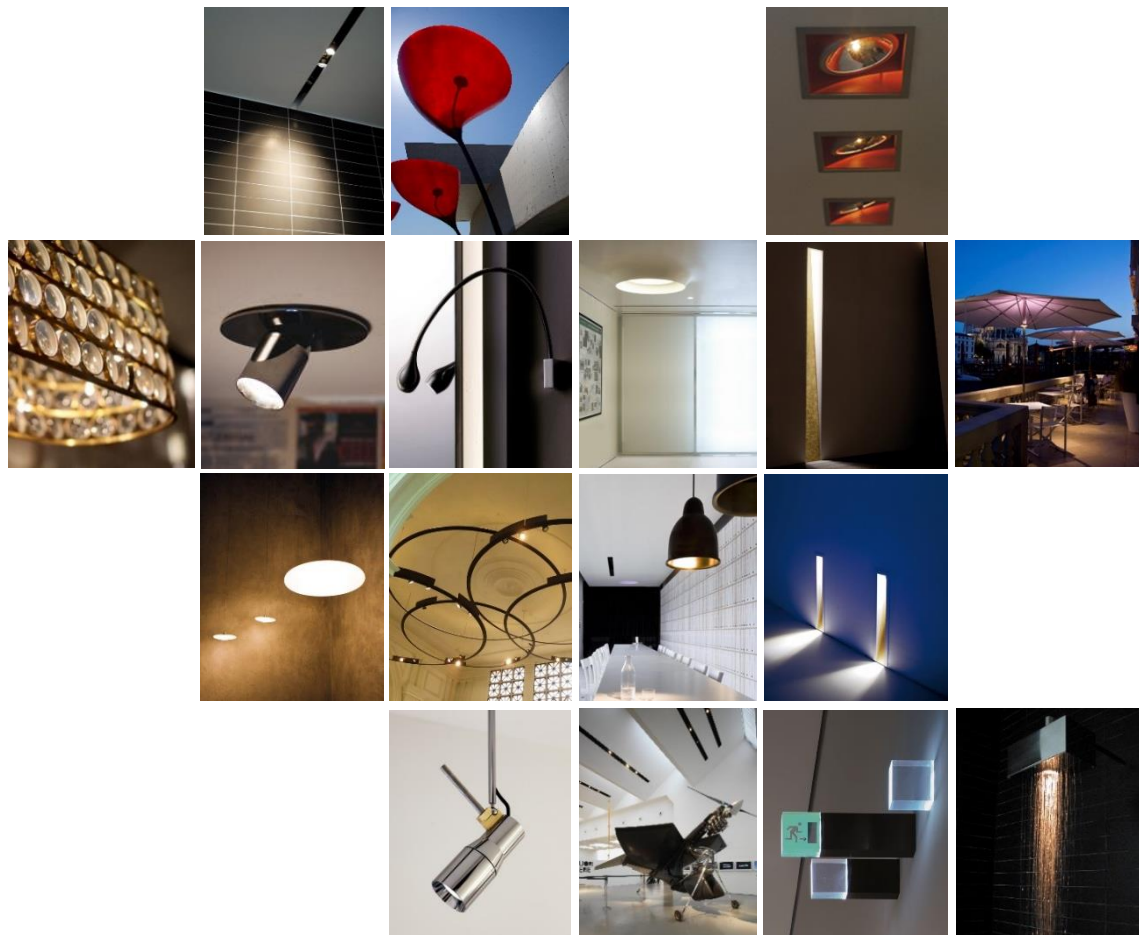
ninfea



a2.551.01 petali pergamena naturale
base policarbonato verde
natural vellum petals
polycarbonate green base

20 pz · pcs 0,1





Subscribe To Our Newsletter



**Distributor for Viabizzuno
Architectural Lighting Solutions**

Web: www.cirruslighting.co.uk

Email: sales@cirruslighting.co.uk

Tel: 0207 193 2175

Fax: 0207 193 3175

